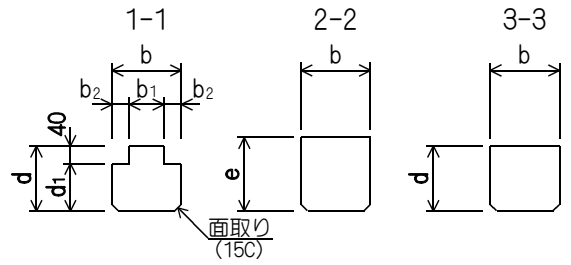
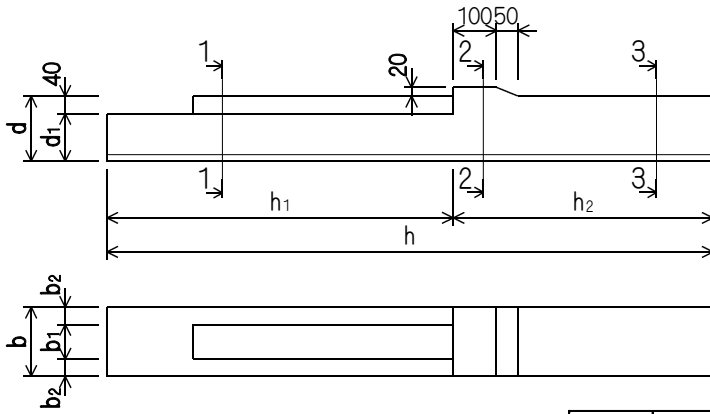


組立土留め

JISタイプ°

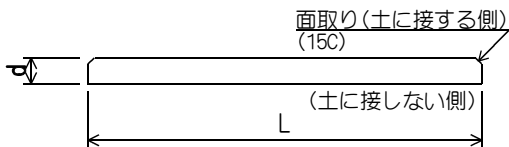
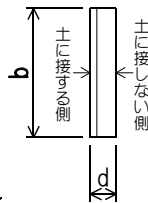
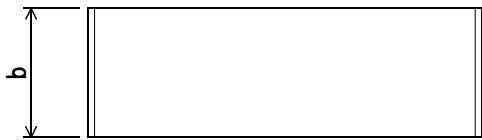
＜い＞



単位: mm

種類 (呼び)	寸 法									参考 重量 (kg)
	h	h ₁	h ₂	b	b ₁	b ₂	d	d ₁	e	
600	1100	500	600	160	80	40	150	110	170	62
900	1400	800	600	160	80	40	150	110	170	76
1200	1700	1100	600	160	80	40	150	110	170	90
1500	2200	1400	800	160	80	40	200	160	220	159
1800	2500	1700	800	160	80	40	200	160	220	180
2100	2800	2000	800	160	80	40	250	210	270	254
2400	3100	2300	800	160	80	40	250	210	270	281

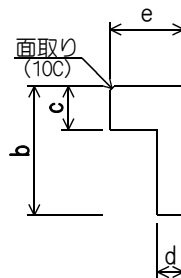
板



単

種類 (呼び)	寸 法			参考 重量 (kg)
	L	b	d	
910	910	298	60	39
1410	1410	298	60	61

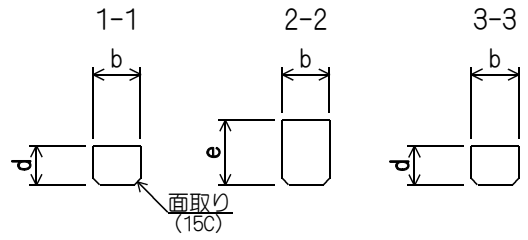
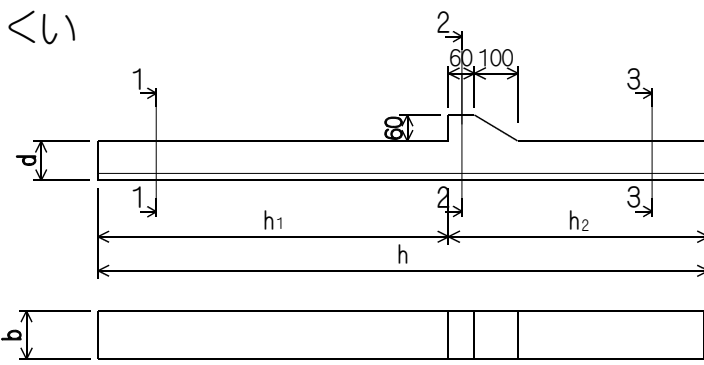
かさ石



単位: mm

種類 (呼び)	寸 法					参考 重量 (kg)
	L	e	d	b	c	
900・1200	998	170	60	298	100	70
1500・1800	998	220	60	298	100	82
2100・2400	998	270	60	298	100	94
900・1200	1498	170	60	298	100	104
1500・1800	1498	220	60	298	100	122
2100・2400	1498	270	60	298	100	140

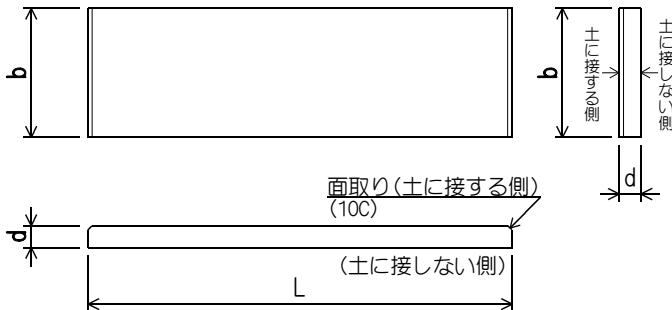
組立土留め



単位:mm

種類 (呼び)	寸 法						参考 重量 (kg)	備 考
	h	h ₁	h ₂	b	d	e		
300	700	210	490	110	90	150	17	かさ付
	700	300	400	110	90	150	17	
600	1000	510	490	110	90	150	24	かさ付
	1000	600	400	110	90	150	24	
900	1410	810	600	110	90	150	35	かさ付
	1500	900	600	110	90	150	37	
1200	1710	1110	600	110	90	150	42	かさ付
	1800	1200	600	110	90	150	43	

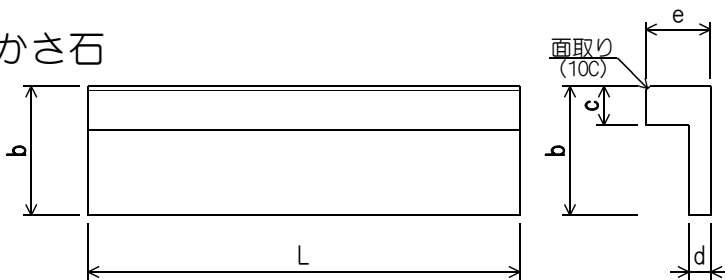
板



単位:mm

種類 (呼び)	寸 法			参考 重量 (kg)
	L	b	d	
980	980	298	50	35
1480	1480	298	50	53

かさ石



単位:mm

種類 (呼び)	寸 法					参考 重量 (kg)
	L	e	d	b	c	
1000	998	150	50	298	90	57
1500	1498	150	50	298	90	86
2000	1998	150	50	298	90	115

H鋼用土留め板

